

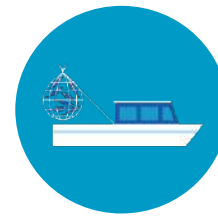
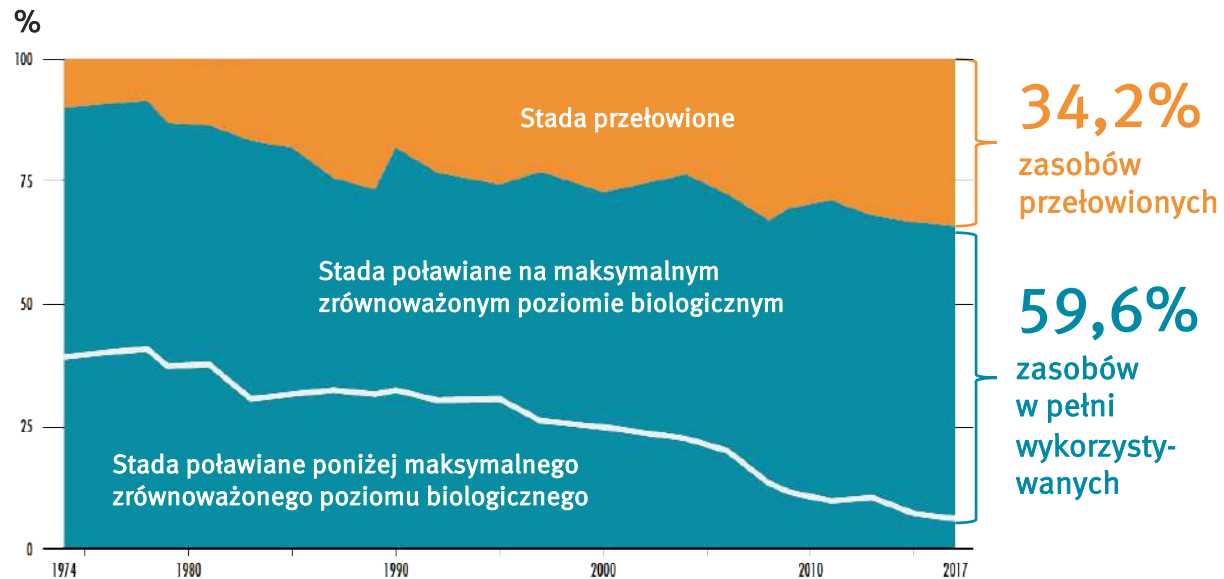


STANDARD ZRÓWNOWAŻONEGO RYBOŁÓWSTWA MSC ORAZ PROCES CERTYFIKACJI

Anna Dębicka,
MSC Program Director, Poland and Central Europe
Warszawa, 01.09.2020 r.

RYBOŁÓWSTWO I AKWAKULTURA NA ŚWIECIE – RAPORT SOFIA 2020

Globalne zmiany w stanie światowych stad ryb, 1974-2017



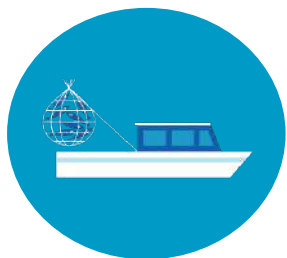
96,4 mln ton
tyle wyniosły światowe połowy ryb
w 2018 r. (rekordowy wynik!)



7,9 mln ton
W 2018 r. najwyższy dotąd poziom
osiągnęły także połowy tuńczyków



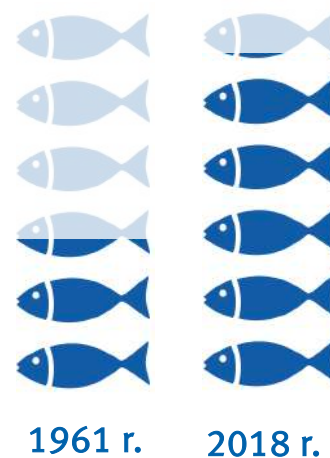
RYBOŁÓWSTWO I AKWAKULTURA NA ŚWIECIE – RAPORT SOFIA 2020



Ryby i owoce morza zapewniają byt
blisko **60 mln** ludzi na świecie
związanych z połowami



Na świecie żyje obecnie 7,4 mld ludzi. Ryby i owoce morza
stanowią ważne źródło białka dla **3,4 mld**



Średnie roczne
spożycie ryb wzrosło
od
9 kg w 1961 r.
do ponad
20,5 kg
na osobę
w 2018 r.

Opracowane przez MSC Polska na podstawie raportu FAO „The State of World Fisheries and Aquaculture 2020”



Niezależna certyfikacja MSC

– globalne bezpieczeństwo i wygoda konsumentów



MSC jest niezależną, międzynarodową organizacją pozarządową założoną w 1997 roku.

Wraz z naukowcami, rybakami oraz organizacjami ekologicznymi opracowaliśmy standardy środowiskowe w zakresie zrównoważonego rybołówstwa, aby promować przyjazne środowisku praktyki rybackie wśród konsumentów i partnerów na całym świecie.

Dziś to światowy lider programu certyfikacji na rzecz zrównoważonego rybołówstwa:

- Wyróżniamy zrównoważone praktyki rybackie
- Współpracujemy z parterami biznesowymi
- Wpływamy na wybory konsumenckie



8 międzynarodowych certyfikatów,
obejmujących polskie jednostki
poławiające na Atlantyku i Pacyfiku
(m.in. śledzia, ostroboka, dorsza,
czarniaka, krewetki)

W sumie ponad 30 tys. ton/rok



2 polskie rybołówstwa bałtyckie
będące w trakcie oceny:

1. Połowy szprota i śledzia
2. Połowy ryb płaskich



Standardy MSC w skrócie



Program Certyfikacji MSC

Standard Zrównoważonego Rybołówstwa

Organizacje rybackie:
dokonujące połowu określonego gatunku ryb
w danej lokalizacji
i określoną metodą połowową

- **niezależne firmy audytujące**
- konsultacje społeczne
- proces oceny od 9 do 18 miesięcy
- certyfikat ważny 5 lat
- często wymagane usprawnienia
- coroczne audyty
- **MSC nie pobiera żadnych opłat**

Standard Łańcucha Dostaw

Firmy w łańcuchu dostaw:
dystrybutorzy, hurtownicy, producenci,
firmy zajmujące się pakowaniem,
handlowcy, sprzedawcy detaliczni,
firmy cateringowe oraz restauracje.

- **niezależne firmy audytujące**
- proces oceny od 4 do 8 tygodni
- certyfikat ważny 3 lata
- rzadko wymagane usprawnienia w UE
- coroczne audyty
- **MSC nie pobiera żadnych opłat**

Współpraca na drodze do zrównoważonego rozwoju

PEŁNA OCENA I CERTYFIKACJA

Certyfikacja

- CABs
- Interesariusze
- Branża

Utrzymanie

- Badania i zarządzanie
- Branża
- Partnerzy biznesowi

UDOSKONALENIA PRZED CERTYFIKACJĄ

Udoskonalenia

- Badania i zarządzanie
- NGOs
- Fundatorzy
- Partnerzy biznesowi

Fundusz Ocean Stewardship Fund

Plan działań

- FIP uczestnicy
- NGOs
- Zarządzanie

Analiza braków

- CABs
- NGO's

Standard dostosowany dla każdego rodzaju rybołówstwa niezależnie od lokalizacji, skali, zasobów...

Odpowiedni dla tej skali



i również dla tej...





Definicja rybołówstwa

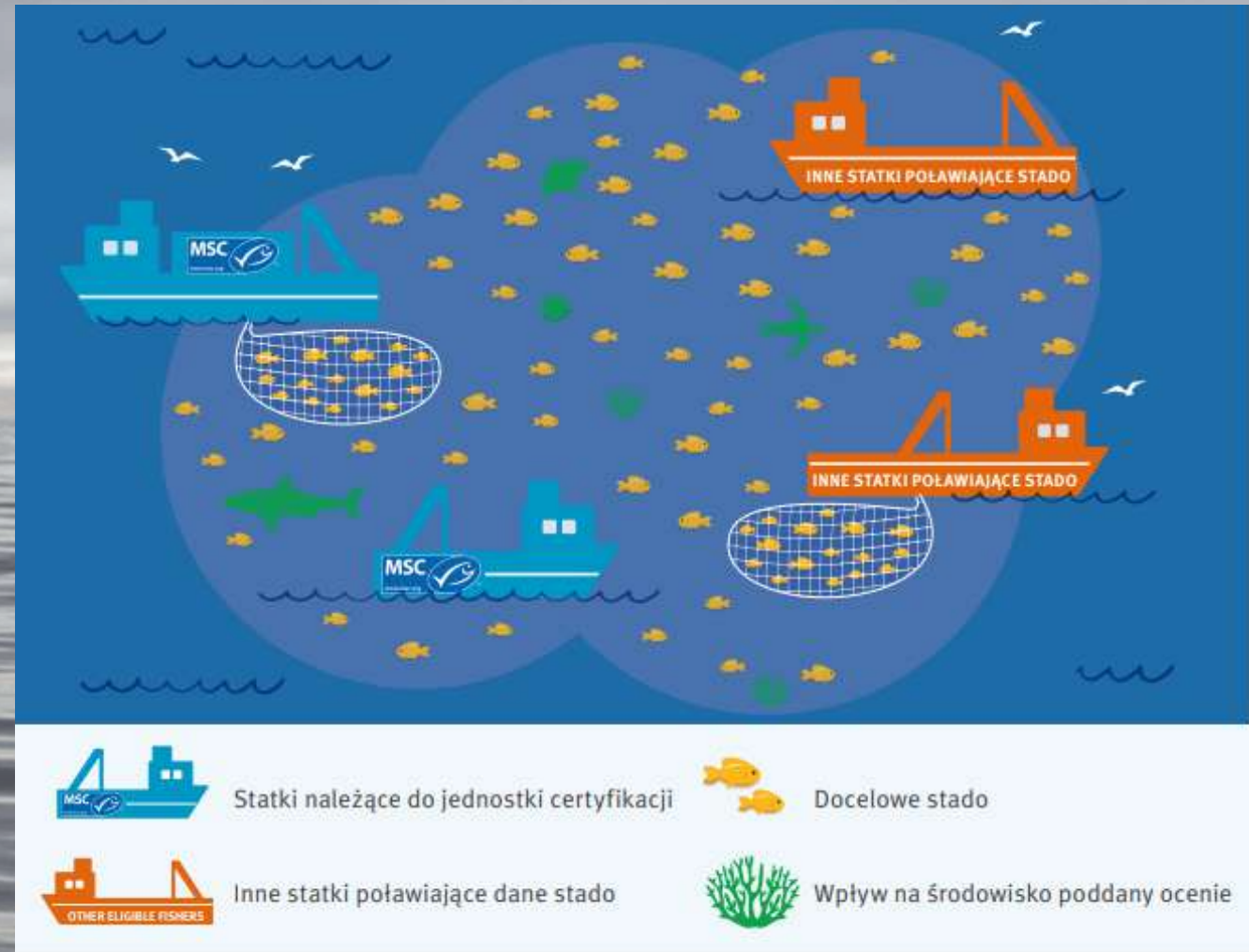
Jednostka oceny MSC (ang. Unit of Assessment, UoA)

1. Kto poławia?
2. Jaki gatunek?
3. Gdzie?

Na jakim obszarze, na jakim stadzie?

4. Czym?

Jakimi narzędziami, metodami połowowymi?





W ramach MSC

- ✓ Połowy morskie i śródlądowe.
- ✓ Dzikie połowy ryb oraz owoców morza (min. małże, skorupiaki, głowonogi).
- ✓ Działania rybackie wykonywane do momentu wyładunku.

Poza programem MSC

- X Połowy płazów, gadów, ptaków i ssaków
- X Akwakultura. Jednak niektóre połowy wspomagane (zarybianie) mogą być objęte MSC
- X Korzystanie z niszczycielskich praktyk połowowych (np. trucizn lub materiałów wybuchowych)
- X połowy prowadzone z pominięciem umów międzynarodowych
- X Przydział kwot i dostęp do morskich zasobów



- ✓ Międzynarodowy, a nie tylko europejski
- ✓ To punkt odniesienia dla kadry zarządzającej
- ✓ Skupia się na wynikach a nie na ograniczeniach
- ✓ Bierze pod uwagę cały ekosystem a nie tylko rybołówstwo
- ✓ To wyróżnienie odpowiedzialnych praktyk rybackich, którego wynikiem może być m.in. otwarcie na nowe rynki zbytu oraz pozytywne zmiany w środowisku morskim



Standard MSC - niezależny i wiarygodny

Podstawą jest **niezależność oceny** (strona trzecia) oraz wykorzystanie nauki do wyznaczania standardów **regularna rewizja przez interesariuszy**.

Od ponad 20 lat MSC współpracuje z naukowcami, rybakami, producentami ryb i owoców morza oraz przedstawicielami handlu w celu opracowania standardów i promowania zrównoważonego rybołówstwa.

Metodologia i ustanawianie standardów jest zgodne z międzynarodowymi normami i najlepszymi praktykami



Rewizja Standardu MSC

Consultation on Review of the Fisheries Standard

standard@msc.org

Rewizja Standardów



Rewizja Standardu Zrównoważonego Rybołówstwa MSC

Przeprowadzana co pięć lat Rewizja Standardu Zrównoważonego Rybołówstwa MSC (ang. Fisheries Standard Review, FSR) uwzględnia kwestie poruszane przez interesariuszy MSC oraz dane zebrane w wyniku monitoringu Programu MSC przez nasz zespół odpowiedzialny za monitoring i ewaluację. Rewizja Standardu ma na celu zapewnienie, że postęp naukowy i najlepsze, najnowsze praktyki zarządzania rybołówstwem znajdują odzwierciedlenie w Standardzie Zrównoważonego Rybołówstwa MSC.

Rewizja uwzględni również tzw. zakres Standardu Zrównoważonego Rybołówstwa, czyli jaki typ działalności połowowej może podlegać certyfikacji.

Rewizja Procesu Certyfikacji Rybołówstwa MSC

Cyklicznie dokonujemy również przeglądu procesu oceny rybołówstwa. Rewizja Procesu Certyfikacji Rybołówstwa MSC (ang. Fisheries Certification Process review) przeprowadzana jest co dwa lub trzy lata i dotyczy tego, w jaki sposób naukowcy, przedstawiciele organizacji pozarządowych i branży rybnej angażują się w proces oceny danego rybołówstwa. Rewizja może również dotyczyć czasu jaki potrzebny jest rybołówstwom, na dokonanie zmian w celu osiągnięcia najlepszych światowych praktyk w zakresie zrównoważonych połowów.

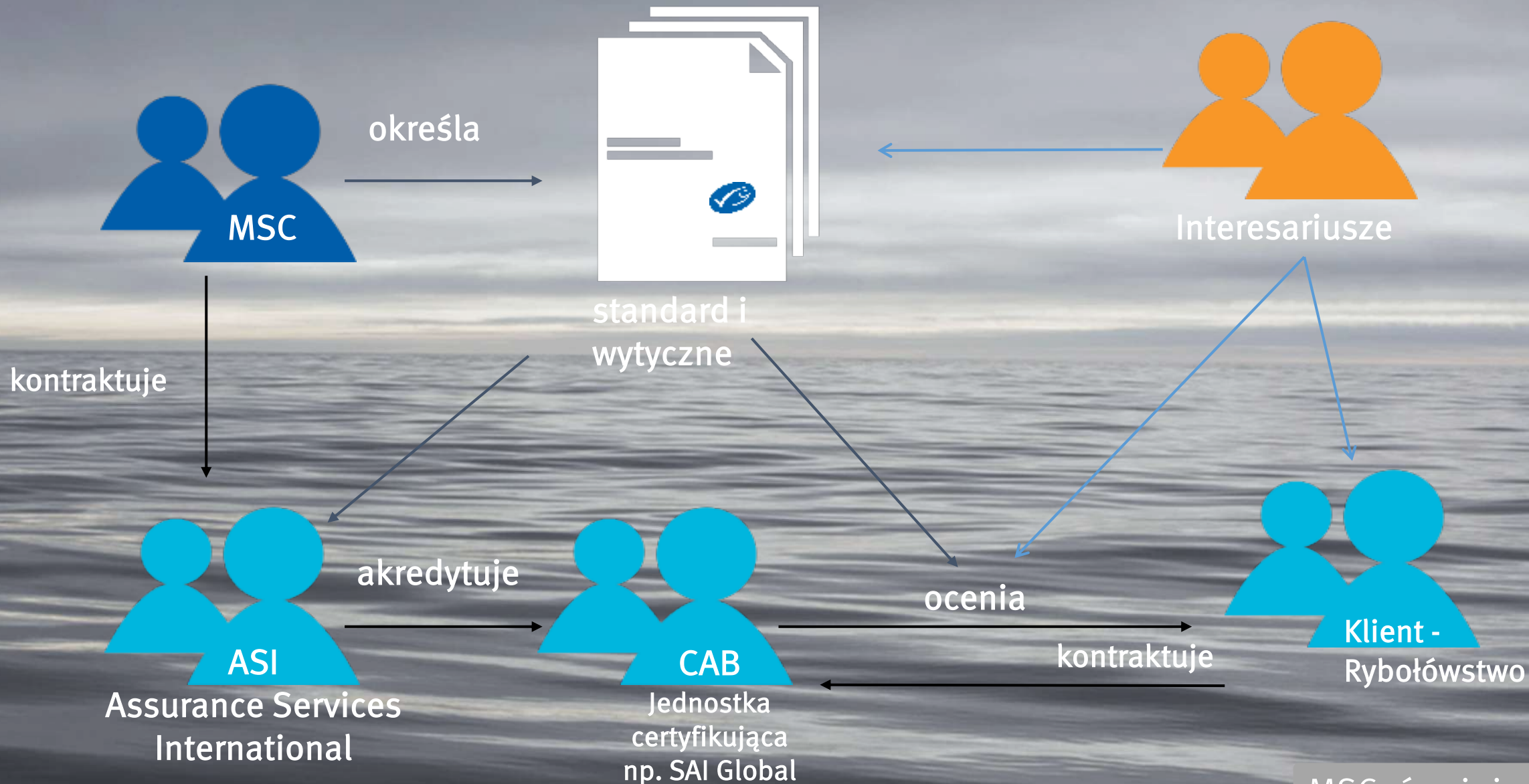
<https://www.msc.org/pl/standardy-i-certyfikacja-msc/rewizja-standardow-msc/>

Obecna rewizja rozpoczęła się w 2018 r. i potrwa do 2022 r. Zakończono zbieranie tematów określonych rozpoczęto opracowywania preferowanych opcji zmian. W 2020 roku nacisk położono na konsultacje z zainteresowanymi stronami (z uwagi na Covid-19 spotkania on-line), najważniejsze tematy:

1. Wytyczne dotyczące siedlisk
2. Gatunki chronione i zagrożone
3. Sieci Widma
4. Metody monitoringu, kontroli i audytu
5. Restrukturyzacja Standardu MSC - uproszczenie

W 2021 r. nacisk zostanie położony na przegląd nowego dokumentu, aby zapewnić, że zmiany są jasne i czytelne.

Proces oceny – każdy ma swoją rolę

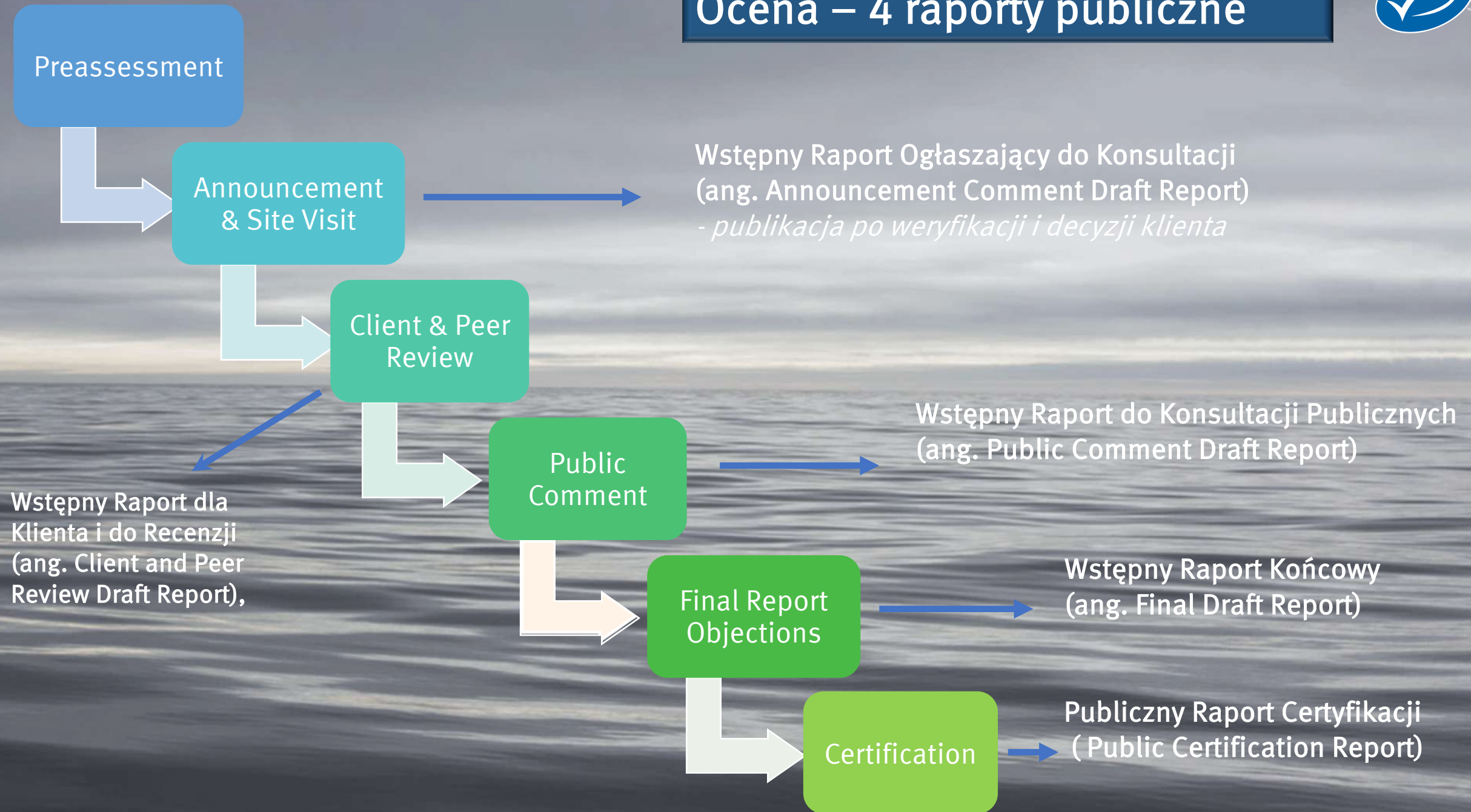


Rola MSC

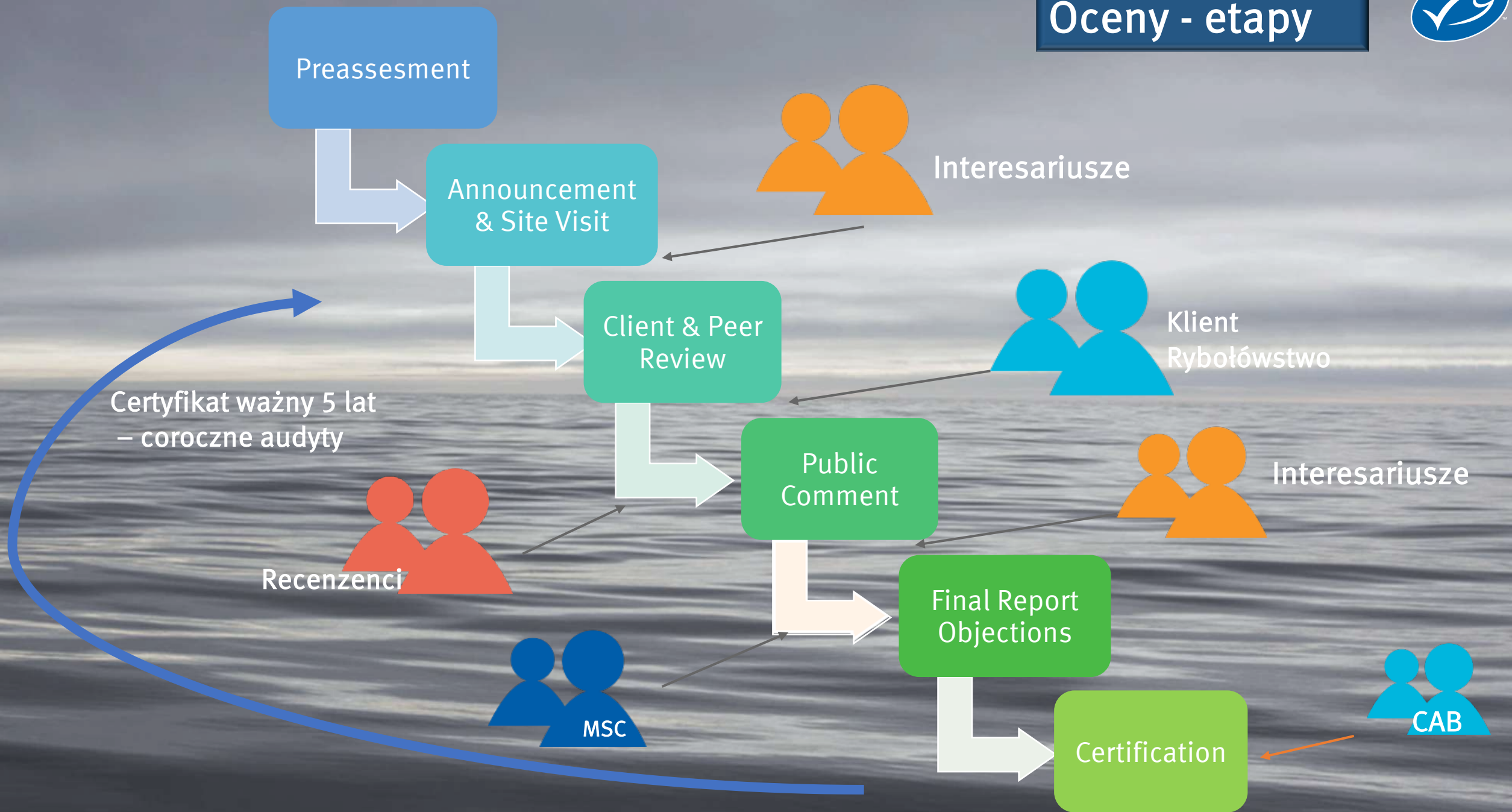


Czego MSC nie robi ...

Ocena – 4 raporty publiczne



Oceny - etapy



Struktura Standardu MSC

Standard rybołówstwa MSC

3 zasady

28 wskaźników efektywności
(ang. performance indicators,
PI)

≈ 89 kwestii ocenianych
(ang. scoring issues, SI)

Standard Zrównoważonego Rybołówstwa



Standard to **trzy podstawowe zasady**, które muszą być spełnione

P1

Zdrowe stado ryb

Połowy muszą odbywać się na poziomie zapewniającym kontynuację, a populacja ryb może pozostać zdrowa i produktywna

P2

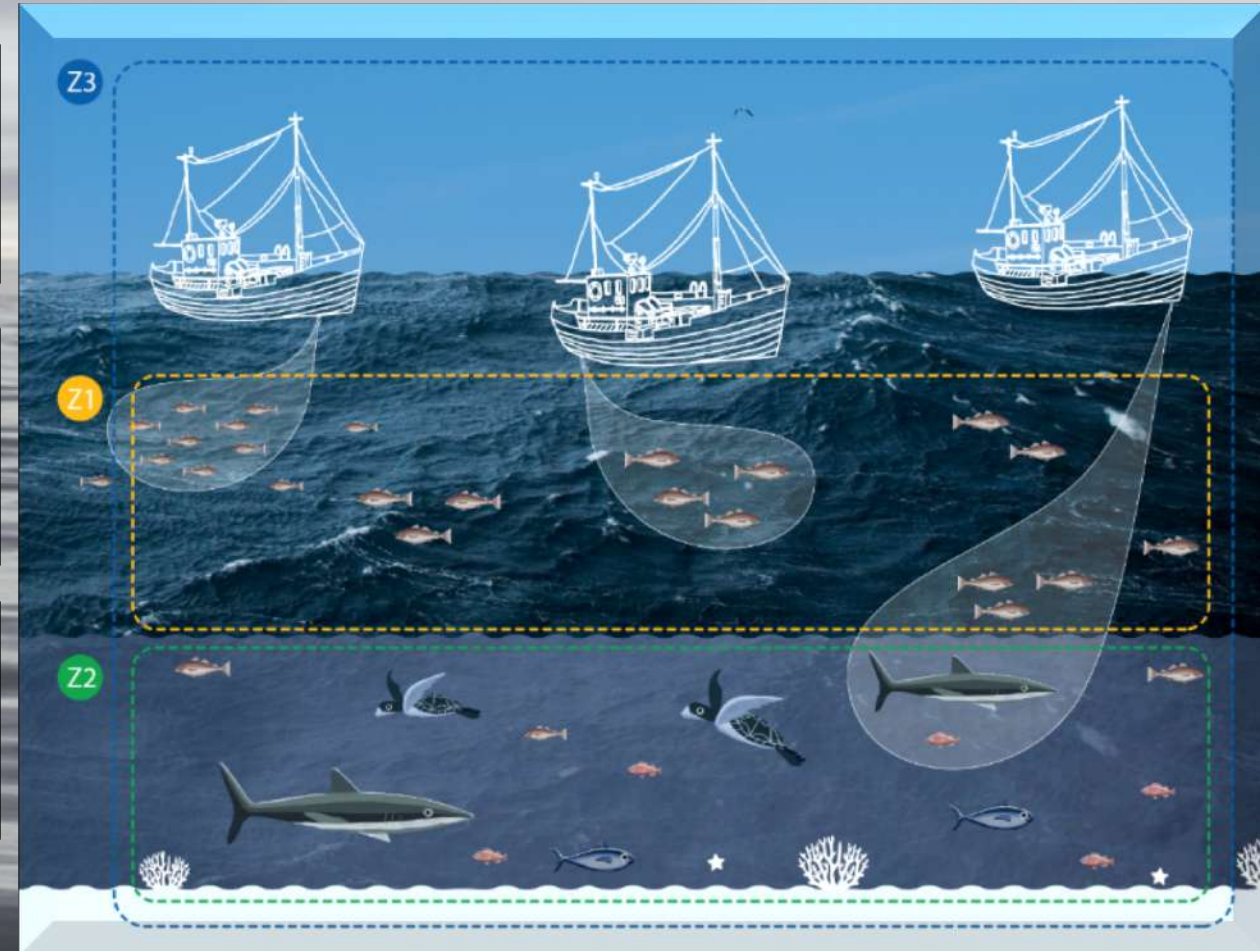
Minimalny wpływ na środowisko

Działalnością połowową należy zarządzać ostrożnie, aby inne gatunki i siedliska w ekosystemie pozostały zdrowe i produktywnie

P3

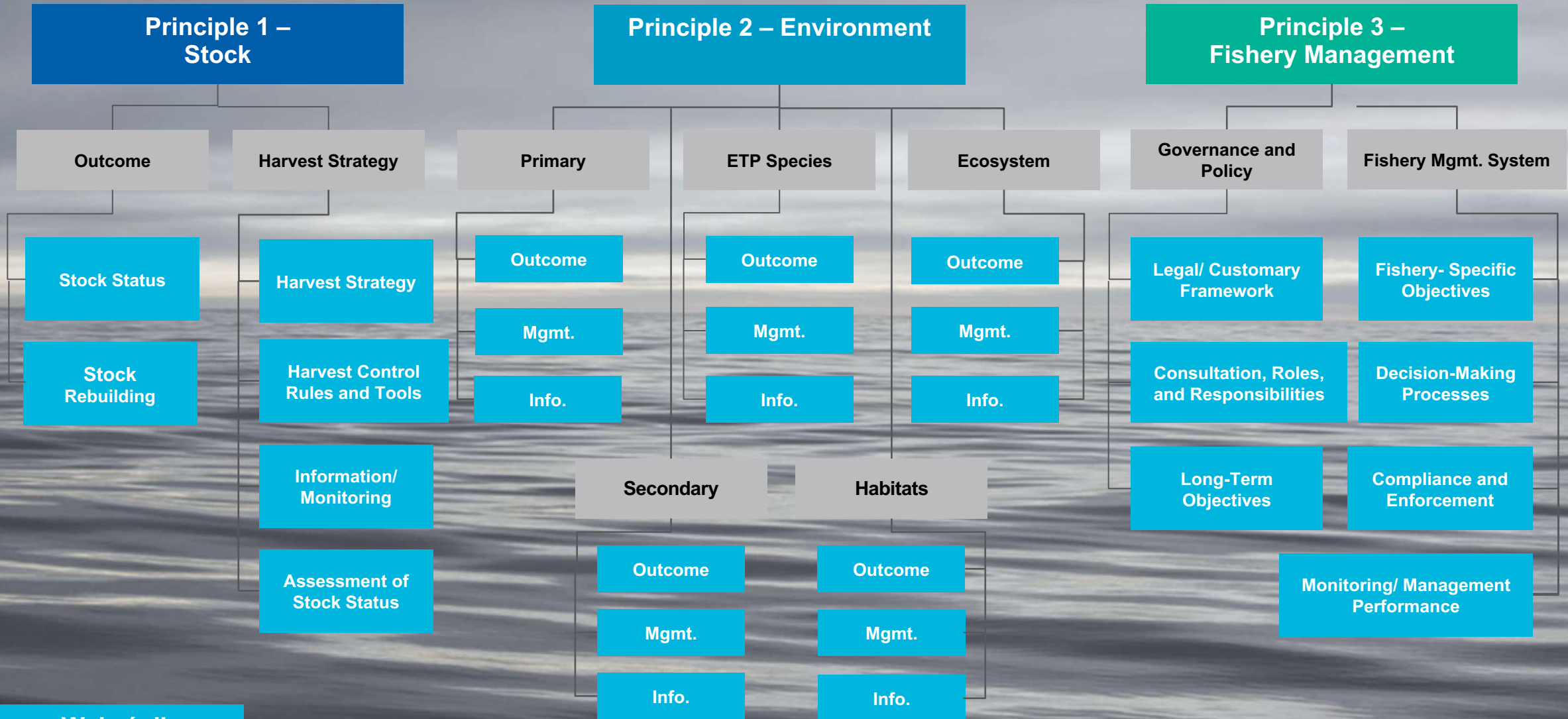
Skuteczne zarządzanie rybołówstwem

Rybołówstwo musi być zgodne z odpowiednimi przepisami i być w stanie dostosować się do zmieniających się warunków środowiskowych





Schemat oceny (ang. assessment tree)



Wskaźnik efektywności (PI)



Tabela oceny

60
akceptowalne
minimum

80
najlepsza
praktyka

100
State of
the art

Component	PI	Scoring issues	SG60	SG80	SG100
Ecosystem	Management strategy 2.5.2 There are measures in place to ensure the UoA does not pose a risk of serious or irreversible harm to ecosystem structure and function.	a	There are measures in place, if necessary which take into account the potential impacts of the UoA on key elements of the ecosystem.	There is a partial strategy in place, if necessary, which takes into account available information and is expected to restrain impacts of the UoA on the ecosystem so as to achieve the Ecosystem Outcome 80 level of performance.	There is a strategy that consists of a plan, in place which contains measures to address all main impacts of the UoA on the ecosystem, and at least some of these measures are in place.
		b	The measures are considered likely to work, based on plausible arguments (e.g., general experience, theory or comparison with similar UoAs/ ecosystems).	There is some confidence basis for confidence that the measures/ partial strategy is based on some information about the UoA and/or the ecosystem involved.	Testing supports confidence that the partial strategy will work, based on information directly about the UoA and ecosystem involved.
		c	The measures are considered likely to work, based on plausible argument (e.g., general experience, theory or comparison with similar UoAs/ species).	There is some confidence that the measures/partial strategy is being implemented successfully.	There is clear evidence that the partial strategy is being implemented successfully and is achieving its objective as set out in scoring issue (a).

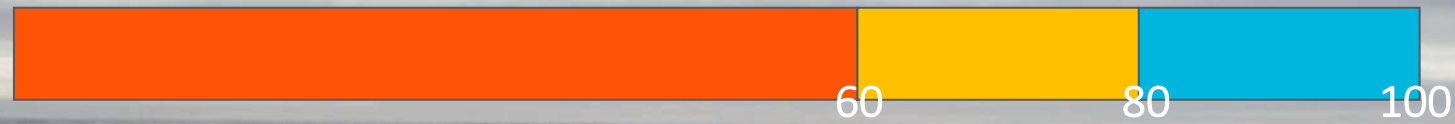


Punktacja wskaźników (PI) i zasad

Każdy PI musi mieć ocenę ≥ 60 , inaczej brak certyfikacji.

Jakikolwiek PI mający ocenę ≥ 60 , < 80 otrzymuje warunek.

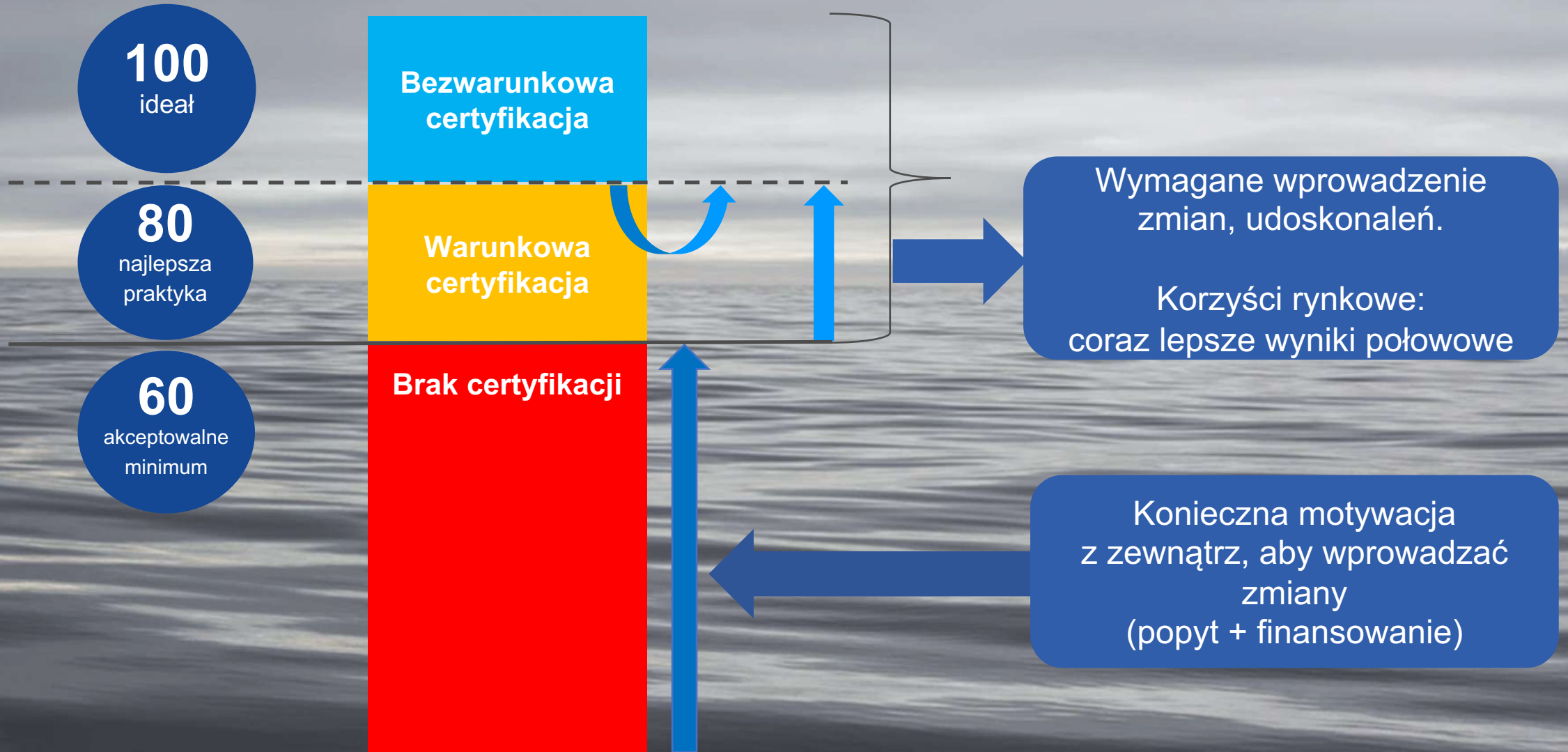
Każdy PI z oceną ≥ 80 ma bezwarunkową certyfikację.



- Każda zasada (ang. principle) musi mieć ocenę ≥ 80
 - średnia ze wszystkich wskaźników dla danej zasady, inaczej brak certyfikacji.

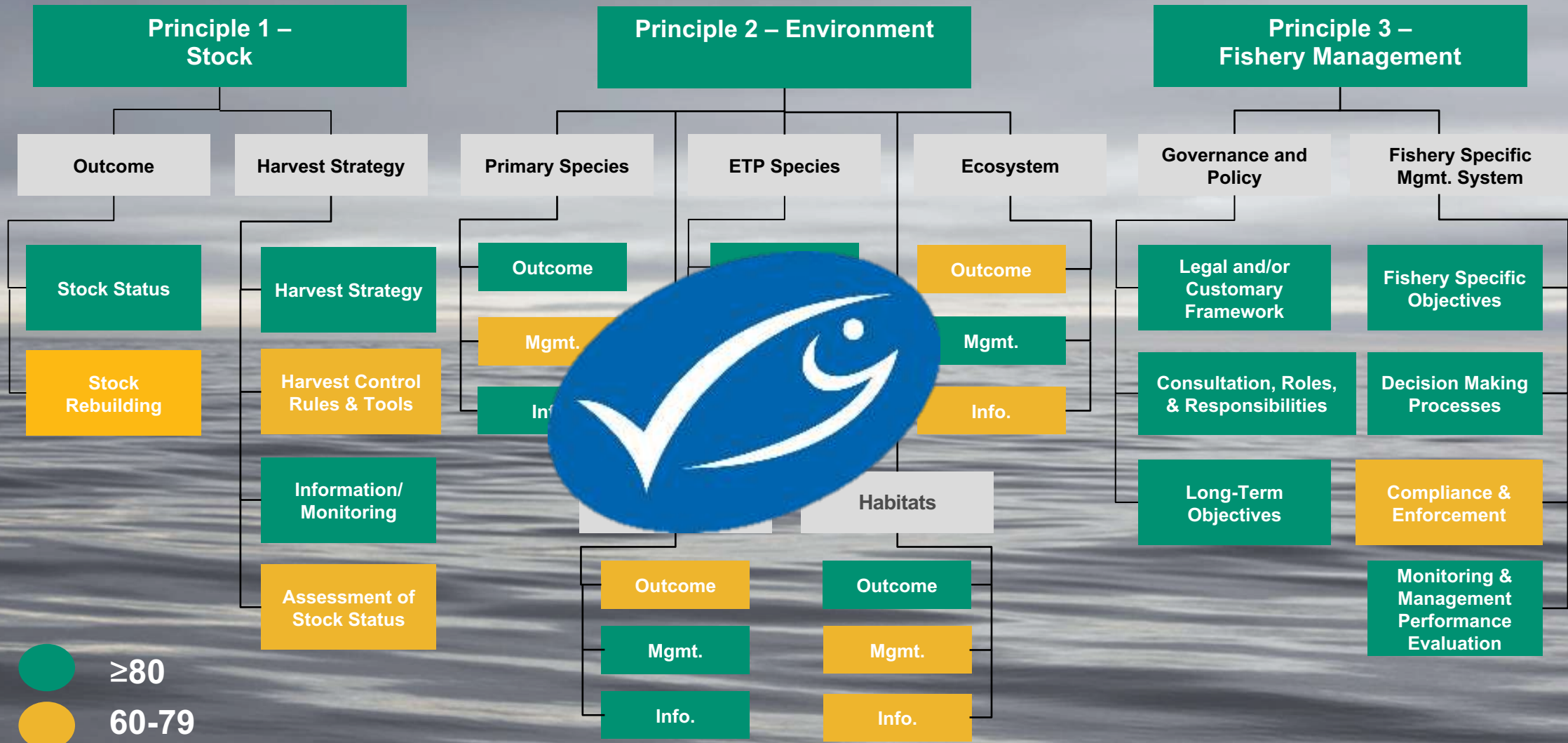


Teoria zmian w rybołówstwie



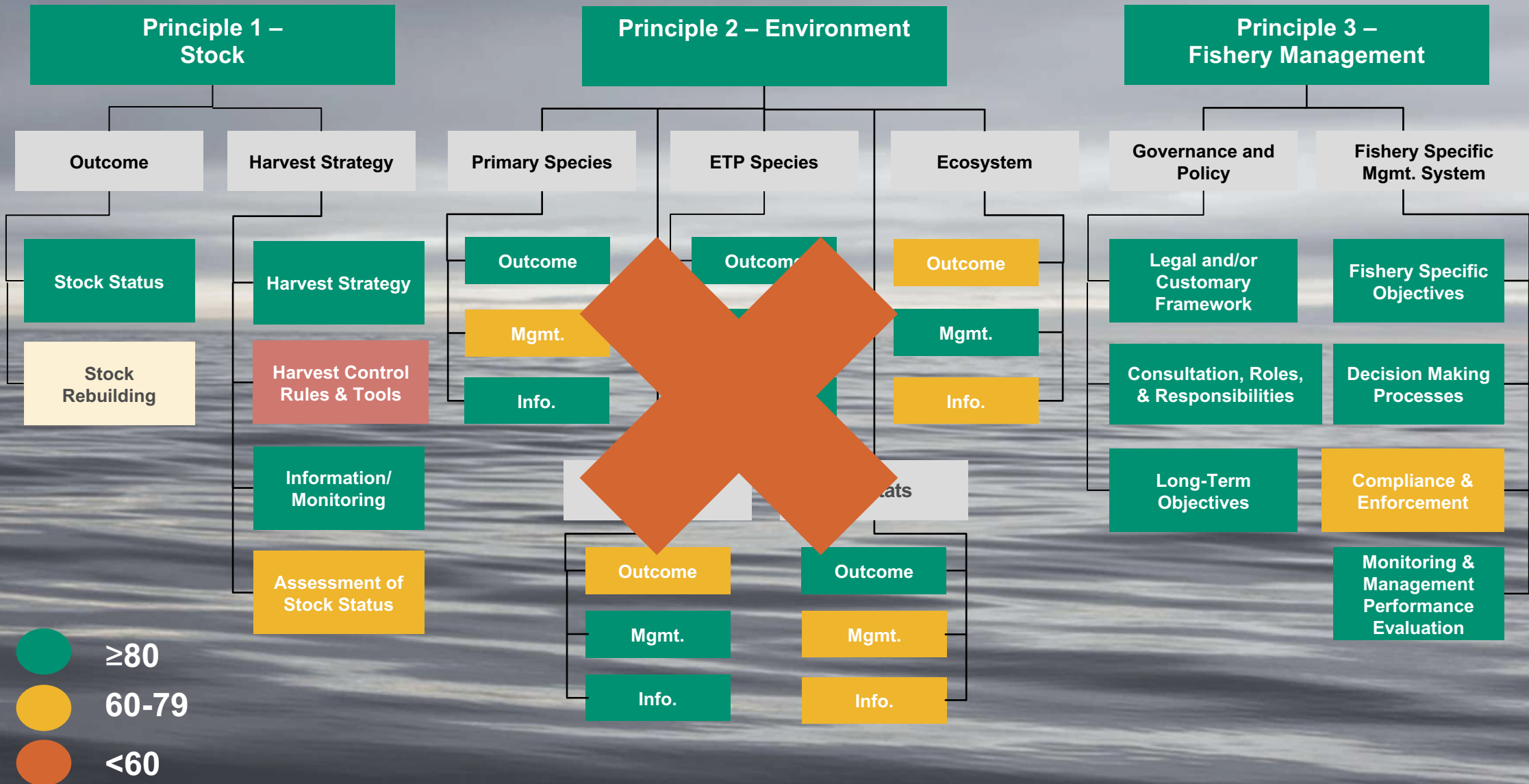


Certyfikacja TAK czy NIE?



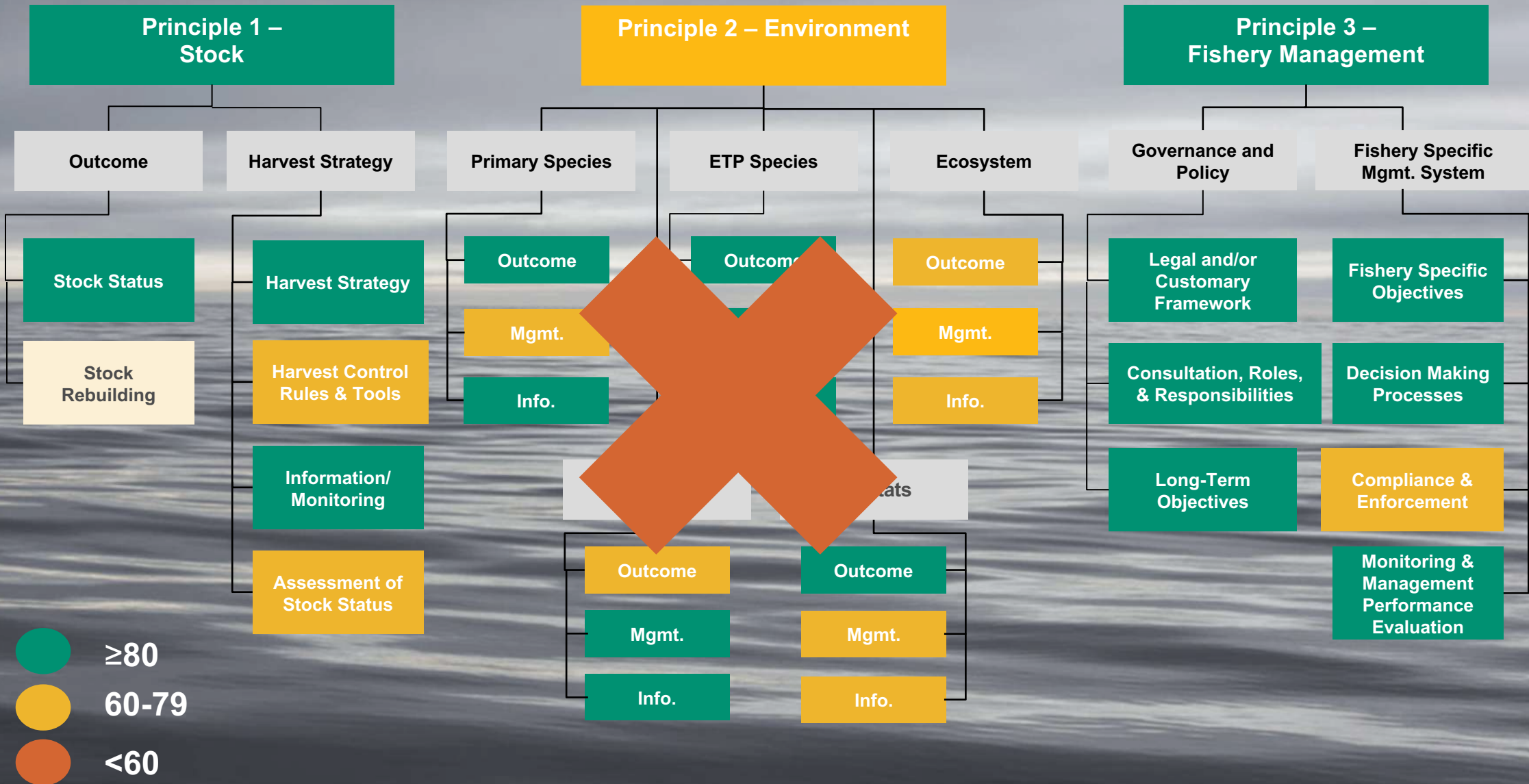


Certyfikacja TAK czy NIE?





Certyfikacja TAK czy NIE?



Warunki certyfikacji i plan działań

Oddzielny warunek certyfikacji jest wymagany dla każdego wskaźnika efektywności (PI), którego ocena wyniosła mniej niż 80 (ale więcej niż 60).

Rybołówstwo przedstawia **plan działań** - aby wdrożyć usprawnienia, w celu spełnienia warunków certyfikacji.

W efekcie wszystkie wskaźniki (PI) powinny uzyskać ocenę na poziomie 80 w określonym czasie przez audytorów (zazwyczaj do 5 lat).



Action Plan



Principle	Component	Performance Indicator	Actual Year 1	Expected Year 2	Expected Year 3	Actual Year 2	Status	Actual Year 3	Status
1	Outcome	1.1.1 Stock status	60-79	60-79	≥80	---		---	
		1.1.2 Stock rebuilding	<60	60-79	≥80	---		---	
	Management	1.2.1 Harvest Strategy	60-79	60-79	≥80	---		---	
		1.2.2 Harvest control rules and tools	<60	≥80	≥80	---		---	
		1.2.3 Information and monitoring	60-79	≥80	≥80	---		---	
1.2.4 Assessment of stock status		<60	≥80	≥80	---		---		
2	Primary species	2.1.1 Outcome	<60	60-79	≥80	---		---	
		2.1.2 Management	<60	60-79	≥80	---		---	
		2.1.3 Information	<60	60-79	≥80	---		---	
	Secondary species	2.2.1 Outcome	<60	60-79	≥80	---		---	
		2.2.2 Management	<60	60-79	≥80	---		---	
		2.2.3 Information	<60	60-79	≥80	---		---	
	ETP species	2.3.1 Outcome	60-79	≥80	≥80	---		---	
		2.3.2 Management	<60	60-79	≥80	---		---	
		2.3.3 Information	<60	60-79	≥80	---		---	
	Habitats	2.4.1 Outcome	60-79	≥80	≥80	---		---	
		2.4.2 Management	60-79	60-79	≥80	---		---	
		2.4.3 Information	60-79	60-79	≥80	---		---	
	Ecosystem	2.5.1 Outcome	60-79	≥80	≥80	---		---	
		2.5.2 Management	<60	60-79	≥80	---		---	
		2.5.3 Information	<60	60-79	≥80	---		---	
3	Governance and Policy	3.1.1 Legal and customary framework	60-79	≥80	≥80	---		---	
		3.1.2 Consultation, roles and responsibilities	60-79	≥80	≥80	---		---	
		3.1.3 Long term objectives	60-79	≥80	≥80	---		---	
	Fishery specific management system	3.2.1 Fishery specific objectives	60-79	≥80	≥80	---		---	
		3.2.2 Decision making processes	60-79	60-79	≥80	---		---	
		3.2.3 Compliance and enforcement	<60	60-79	≥80	---		---	
		3.2.4 Management performance evaluation	<60	60-79	≥80	---		---	
		Total number of PIs equal to or greater than 80			0	10	28		
Total number of PIs 60-79			13	18	0				
Total number of PIs less than 60			15	0	0				
Overall BMT Index			0.23	0.68	1.00				





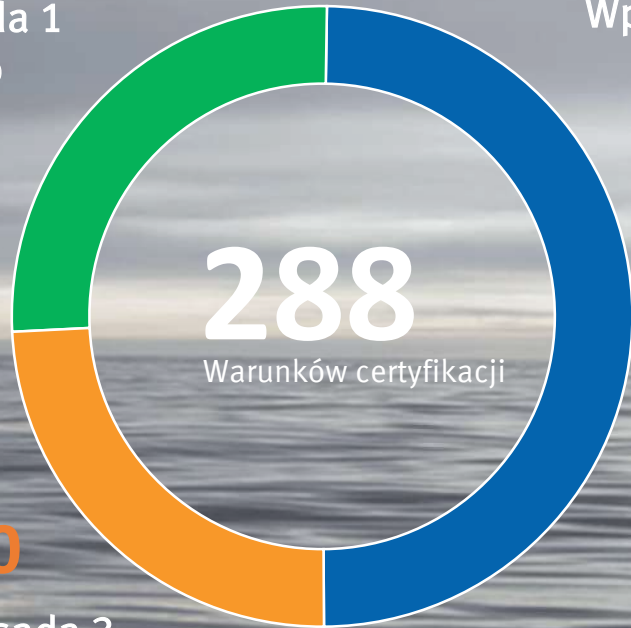
Global Impact raport (2019)

75

Zasada 1
Stado

143

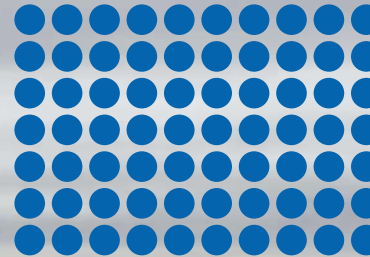
Zasada 2
Wpływ na ekosystem



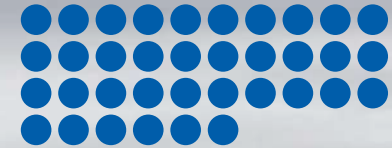
70

Zasada 3
Skuteczne zarządzanie

60 Przyłów



35 Siedliska



34 Zagrożone
i chronione gatunki



14 Struktura i funkcjonowanie
ekosystemu



65 projektów
badawczych



24 usprawnienia
techniczne



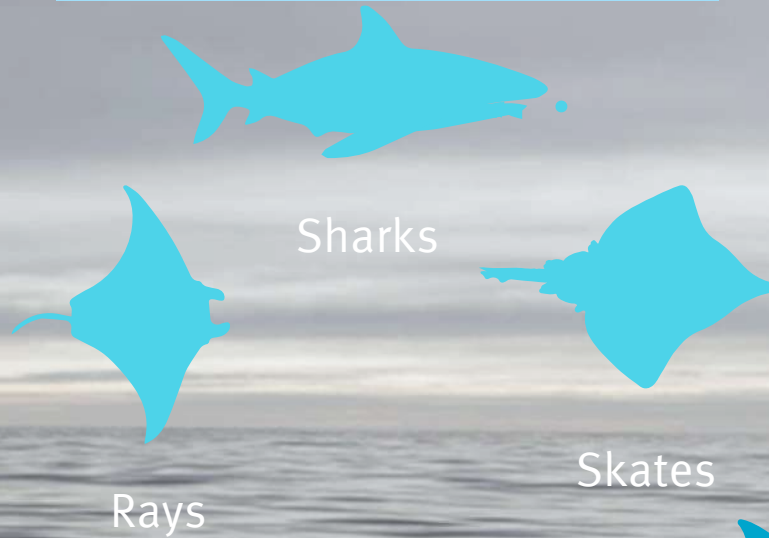
54 ocen wpływu
rybołówstwa

Ochrona i monitoring wielu gatunków i siedlisk – ponad 100 zmian (2016-2018)

Ptaki



Chrzęstnoszkieletowe



Gady



Ssaki morskie



Siedliska morskie



<https://fisheries.msc.org/en/fisheries/>

Due to the Covid-19 outbreak the MSC has issued a derogation that allows a 6-month extension for all fishery certificates, condition deadlines and fishery assessment/audit activities. Not all timelines on the Track a Fishery website are currently up-to-date.

Are you looking for the MSC's main site?

[Go to msc.org](https://www.msc.org) >



Marine Stewardship Council Track a Fishery

The MSC is partnering with sustainable fisheries across the globe, from large-scale industrial fisheries to small artisanal fisheries, to drive the market for sustainable seafood.

e.g. certified pacific tuna

[Advanced Search](#)

SEARCH

[View All](#)

Pandemia COVID-19



Od 27 marca 2020r. do 27 września 2020r.:

- **6-miesięczne automatyczne** przedłużenie ważności certyfikatów oraz terminu audytów w certyfikowanych rybołówstwach
- Możliwość przeprowadzania **zdalnych audytów** w rybołówstwach (w tym audytów wstępnych)
- CoC: Możliwość przeprowadzania zdalnych audytów oraz przedłużenia certyfikatu na prośbę Klienta oraz przedłużenie czasu na przeprowadzenie audytu odnośnie praw pracowniczych do 28 marca 2021r.

Od 28 września 2020r. do 27 marca 2021r.:

- Możliwość przeprowadzania zdalnych audytów i oceny rybołówstw na prośbę klienta lub ze względu na sytuację w regionie (audyty wstępne wymagają dodatkowej oceny ryzyka zagrożenia zdrowia).
- Inne wnioski będą rozpatrywane indywidualnie na prośbę Klienta.



Due to the Covid-19 outbreak the MSC has issued a derogation that allows a 6-month extension for all fishery certificates, condition deadlines and fishery assessment/audit activities. Not all timelines on the Track a Fishery website are currently up-to-date.

Are you looking for the MSC's main site?

[Go to msc.org >](#)



Marine Stewardship Council Track a Fishery

Poland

SEARCH

REFINE RESULTS

SEARCH RESULTS | MAP VIEW | SPECIES VIEW

EXPORT TO CSV

Fishery	Species ?	Gear types	Locations	MSC status ?	Tonnage ?
Poland herring and sprat midwater trawl and gill net	Herring (<i>Clupea harengus</i>), European sprat (<i>Sprattus sprattus</i>)	Gillnets And Entangling Nets - Gillnets Trawls - B...	27 (Atlantic, Northeast)	In Assessment	
Poland flatfish trawl, gillnet and longline	European flounder (<i>Platichthys flesus</i>), European plaice (<i>Pleuronectes platessa</i>), Turbot (<i>Psetta maxima</i>)	Gillnets And Entangling Nets - Gillnets Trawls - B...	27 (Atlantic, Northeast)	In Assessment	

<https://fisheries.msc.org/en/fisheries/>



Marine Stewardship Council
Track a Fishery

Are you looking for the MSC's main site?

[Go to msc.org >](#)



SEARCH

EU South Pacific midwater otter trawl Jack mackerel fishery

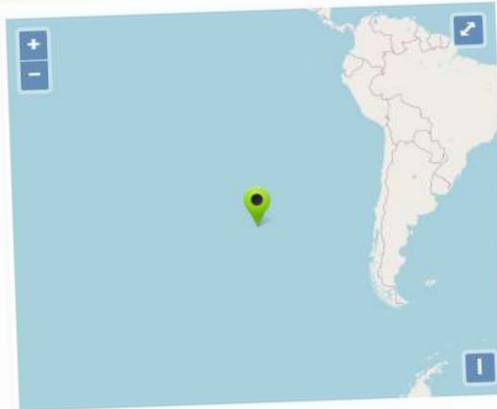
Certifier : Control Union (UK) Limited
Certified status : Certified
Certified since : 26 Mar 2020
Certificate expires : 25 Sep 2025

Overview

Certificates and Traceability

Assessments

Contacts



At a glance

- Species
Chilean jack mackerel (*Trachurus murphyi*)
- Gear type
Trawls - Midwater trawls - otter trawls
- Location
87 (Pacific, Southeast)
- Tonnage
35.18 (2018)



Fishery latest

To see where this fishery is at and how you can have your say in the audit process go to the Assessment section. [Get updates about this fishery >](#)

Keep up to date

Related
Pages



Home > Sign up for newsletters

There are various ways you can stay up to date with the MSC and our partners' work. Help keep us wild seafood on the menu, supporting responsible fishers and keeping our oceans full of life.

Sign up to receive email newsletters

* indicates required

Email *

anna.debicka@msc.org

GDPR consent *

I consent to providing my email address to receive news and updates from the MSC

Tailor your subscription* (please complete)

- Stories, recipes and inspiration (monthly)
- Fisheries Update newsletter (Twice weekly)
- International news (3 issues per year)

<https://fisheries.msc.org/en/fisheries/>



Marine Stewardship Council
Track a Fishery

Are you looking for the MSC's main site?

[Go to msc.org >](#)



SEARCH

EU South Pacific midwater otter trawl Jack mackerel fishery

Certifier : Control Union (UK) Limited
Certified status : Certified
Certified since : 26 Mar 2020
Certificate expires : 25 Sep 2025



- Overview
- Certificates and Traceability
- Assessments**
- Contacts

Assessments

- Recently uploaded documents
- General Fishery Documents
- Initial assessment (started 2018)**

UNITS OF CERTIFICATION

Public certification report and certificate issue

Documents	Published on	Files
Public certification report	26 Mar 2020	1 files
Public certification report announcement	26 Mar 2020	1 files

Final assessment report and determination

Documents	Published on	Files
-----------	--------------	-------

Skontaktuj się z nami

MSC Polska > Skontaktuj się z nami

Masz pytania, chcesz podzielić się z nami swoją opinią lub sugestią?

Jeśli chcesz na bieżąco otrzymywać informacje o aktualnościach w programie MSC w Polsce i na świecie, zapraszamy do [subskrypcji newslettera MSC Polska!](#)

Biuro MSC w Polsce

ul. Rakowiecka 34 / 24

02-532 Warszawa

mail: polska@msc.org

*Dziękuję,
Anna Dębicka*

*Marine Stewardship Council
Program Director, Poland and Central Europe*